



# La Maison des Métallos

## LE PAVILLON

Le pavillon, accessible depuis la cour ou par une passerelle, héberge 4 salles destinées à l'organisation d'ateliers, d'expositions, de réunion, etc...



La passerelle menant aux salles 3 et 4 du Pavillon



Contact :

**Hélène BORDES**

+ 33 (0) 1 48 05 88 53

+ 33 (0) 6 46 04 37 03

[helene.bordes@maisondesmetallos.org](mailto:helene.bordes@maisondesmetallos.org)

**MAISON DES MÉTALLOS**

94 rue Jean-Pierre Timbaud

75011 PARIS

+ 33 (0) 1 48 05 88 27

<http://www.maisondesmetallos.org>

# La Salle Cécile et Henri Rol-Tanguy



D'une surface de 82m<sup>2</sup> la salle Rol-Tanguy peut accueillir 50 personnes assises.

Située au rez-de-chaussée et accessible aux personnes à mobilité réduite, elle est idéale pour l'organisation de vos ateliers ou réunions.



# La salle 2



Christian Lacroix pour la redoute. Prod Parti pris

La salle 2, d'une surface de 93 m<sup>2</sup> accueille un maximum de 70 personnes assises. Facilement occultable elle est idéale pour vos vidéoprojections et conférences.



# La salle 3

D'une surface de 91 m<sup>2</sup>, la salle 3 a une jauge maximale de 50 personnes assises, public et personnel confondus.

Située au 1<sup>e</sup> étage du pavillon, elle est accessible par l'escalier et par l'ascenseur. Son sol est recouvert de tapis de danse noirs. Ses fenêtres peuvent être occultées par des rideaux noirs également.



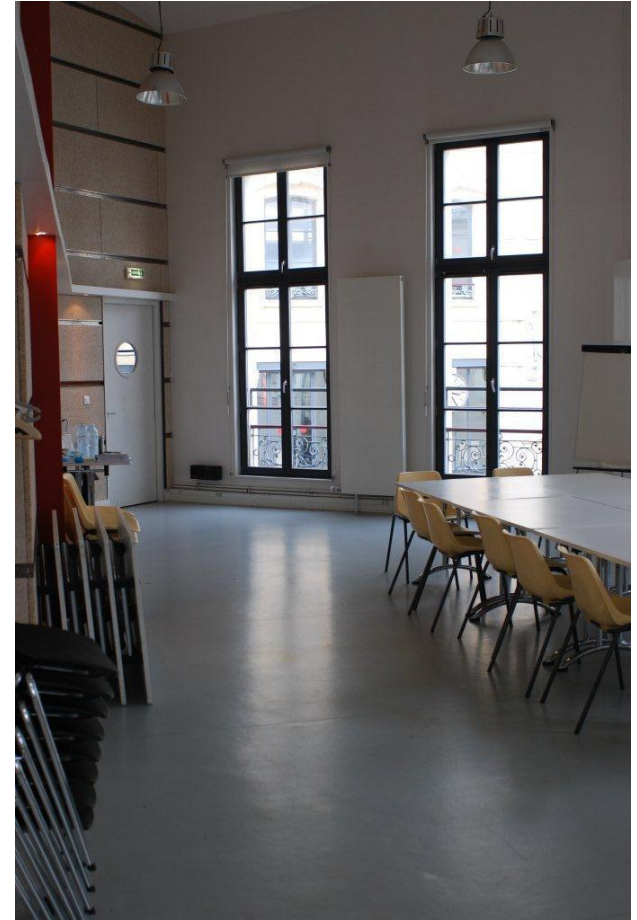


# La salle 4

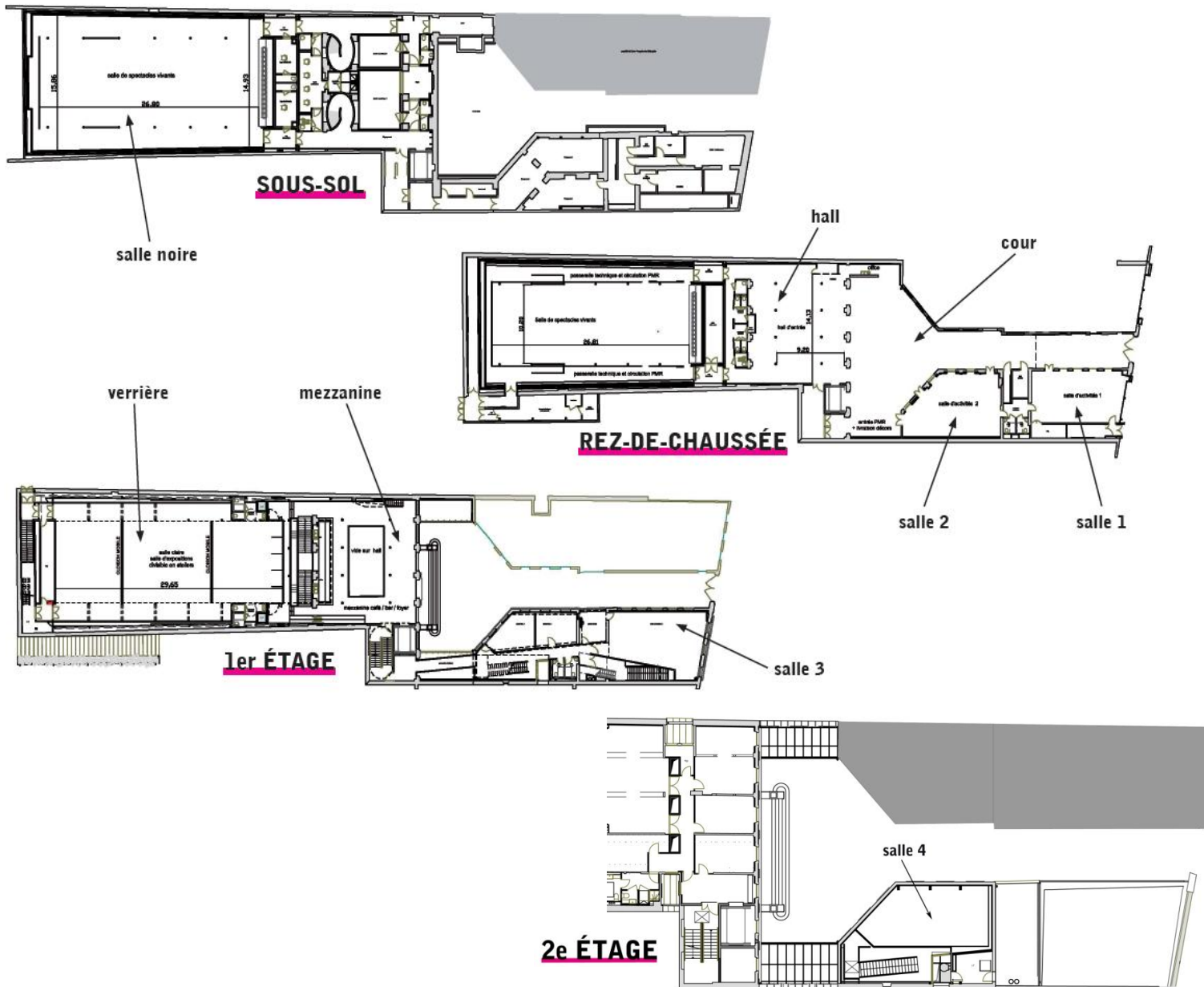
D'une surface de 57,24 m<sup>2</sup> la salle 4 bénéficie d'une belle luminosité grâce à ses nombreuses fenêtres et sa hauteur sous plafond.

Située au deuxième étage du pavillon par un escalier, c'est l'unique salle qui ne soit pas accessible aux personnes à mobilité réduite.

Elle accepte un maximum de 50 personnes assises.



# Plan des espaces



# Les tarifs du pavillon

**Salles d'atelier du pavillon, chacune :**

1 000 € HT la journée

500 € HT la ½ journée

*Wifi disponible gratuitement sur demande*

*Installation de matériel technique en supplément*

*Possibilité de prêt de tables et de chaises selon disponibilités*

*Salles 1, 2 et 3 accessibles aux personnes à mobilité réduite*

